



Personalized Protein Powder • Exklusive Proteinmischung Verwenden Sie hochwertiges Proteinpulver zur Ergänzung Ihrer täglichen Ernährung. Personalized Protein Powder enthält einen hohen Anteil an Proteinen. Es ist daher sehr gut geeignet, die Proteinaufnahme zu erhöhen, was zum Erhalt und zur Entwicklung der Muskelmasse beiträgt.

VERZEHRSEMPFEHLUNG: Ein gestrichener Esslöffel Pulver (6 g) enthält 5 g Protein. Verwenden Sie 1 bis 4 Portionen täglich. Dieses geschmacksneutrale Proteinpulver kann in Formula 1 – Nähr-Shake Getränkemix oder sonstige Speisen und Getränke eingerührt werden, einschließlich Suppen und Saucen. Es ist wichtig, eine abwechslungsreiche und ausgewogene Ernährung und einen gesunden Lebensstil zu pflegen.

Kann in Verbindung mit Herbalife® Formula 1 – Nähr-Shake Getränkemix und Formula 2 – Multivitamin komplex verwendet werden. Frauen sollten jedem Herbalife® Formula 1-Shake 1 bis 2 gestrichene Esslöffel (5 – 10 g Protein) Personalized Protein Powder und Männer 1 bis 3 gestrichene Esslöffel (5 – 15 g Protein) zugeben. Mit geschlossenem Deckel kühl und trocken lagern.

30 Tage Geld-zurück-Garantie.

Dieses speziell formulierte Produkt ist nur über selbständige Herbalife-Berater erhältlich.

Personalized Protein Powder • Formule protéique exclusive Vous pouvez compléter votre alimentation quotidienne en protéines de première qualité. Personalized Protein Powder est riche en protéines et un moyen commode de

consommer plus de protéines, ce qui vous aide à conserver votre masse musculaire. **CONSEILS D'UTILISATION :** Une cuillère à soupe rase de poudre (6 grammes) fournit 5 grammes de protéines. Prendre de 1 à 4 portions par jour. Cette poudre nature peut s'ajouter à la Boisson Nutritionnelle Formula 1 ou se mélanger à d'autres aliments et boissons, y compris sauces et soupes. Ce produit est destiné à compléter l'alimentation et ne doit pas être utilisé en remplacement d'une alimentation variée et équilibrée et d'un mode de vie sain.

Peut s'employer en association avec la Formula 1 Herbalife® Boisson Nutritionnelle et la Formula 2 Complexe Multivitaminé. Il est recommandé d'ajouter la poudre à votre Formula 1 Herbalife® dans les quantités suivantes : femmes - 1 à 2 cuillères à soupe (5 à 10 g de protéines) ; hommes - 1 à 3 cuillères à soupe (5 à 15 g de protéines).

A conserver fermé dans un endroit frais et sec.

Garantie du Consommateur : satisfait sous 30 jours ou remboursé par votre Distributeur Indépendant Herbalife. Ce produit de composition exclusive ne peut être obtenu qu'auprès des Distributeurs Indépendants Herbalife.

Formula 3

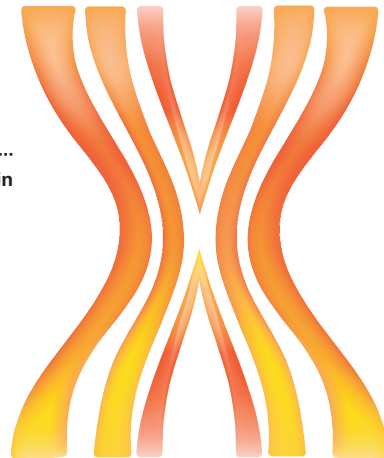
Personalized Protein Powder

AT/DE: Proteinpulverzubereitung mit Soja- und Molkenprotein
CH: Ergänzungsnahrung mit Soja- und Molkenprotein
Supplément de protéines en poudre aux protéines de Soja et de lactosérum

Mindestens haltbar bis; Losnummer: siehe Packungsunterseite

A consommer de préférence avant le / Numéro de lot : Voir au-dessous de la boîte

NETTOGEWICHT | POIDS NET : 240 g e



Nährwertinformationen Informations Nutritionnelles

	Pro 100 g Pour 100 g	Pro Esslöffel (6 g) Par cuillère (6 g)
Brennwert.	Valeur énergétique. 385 kcal	1611 kJ 97 kJ
Eiweiß	Protéines 83 g	5 g
Kohlenhydrate	Glucides 3,70 g	0,22 g
davon: Zucker	dont : sucres 0,94 g	Spur/Traces
Fett.	Lipides 4,30 g	0,26 g
davon:	dont :	
gesättigte Fettsäuren.	acides gras saturés 1,50 g	Spur/Traces
Ballaststoffe	Fibres alimentaires 0 g	0 g
Natrium	Sodium 0,84 g	0,05 g

ZUTATEN: Sojaweißeisolat (74,9 %), Molkenweißeiskonzentrat (24,5 %), Aromen, Trennmittel (Siliciumdioxid). **ENTHÄLT MILCH UND SOJA.**

INGRÉDIENTS : Isolat de protéines de soja (74,9 %), concentré de protéines de lactosérum (24,5 %), arômes, anti-agglomérant (dioxyde de silicium). **CONTIENT DU LAIT ET DU SOJA.**

Distribution durch • Distribué par :
HERBALIFE INTERNATIONAL LUXEMBOURG S.à R.L.
 c/o HERBALIFE EUROPE LIMITED
 Senator Court, 4 Belmont Road
 Uxbridge, Middlesex UB8 1HB, U.K
 (CH) Info Service 0800 60 60 40.



Hergestellt in Italien
 Fabriqué en Italie
 ©2012 HERBALIFE



LPR242V1-05
 SKU: #0242